

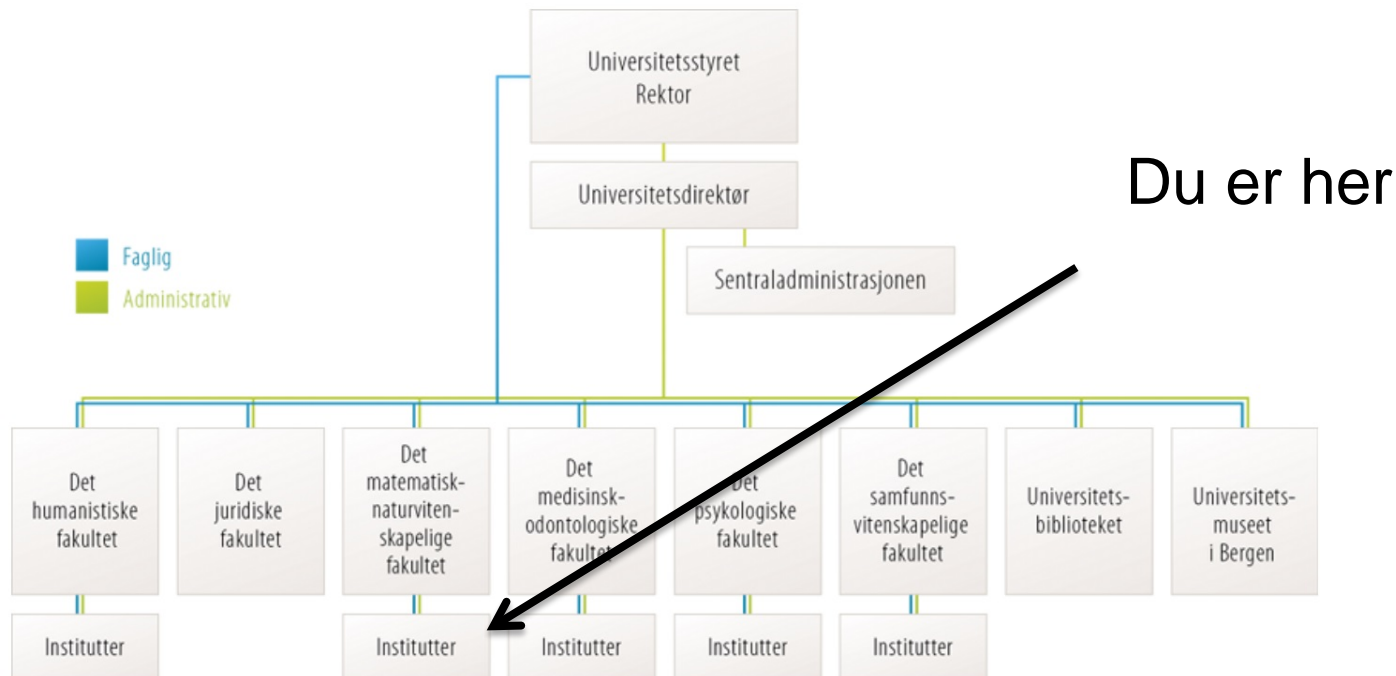
Informasjon til nyansatte økonomikonsulenter

Det matematisk–naturvitenskapelige fakultet



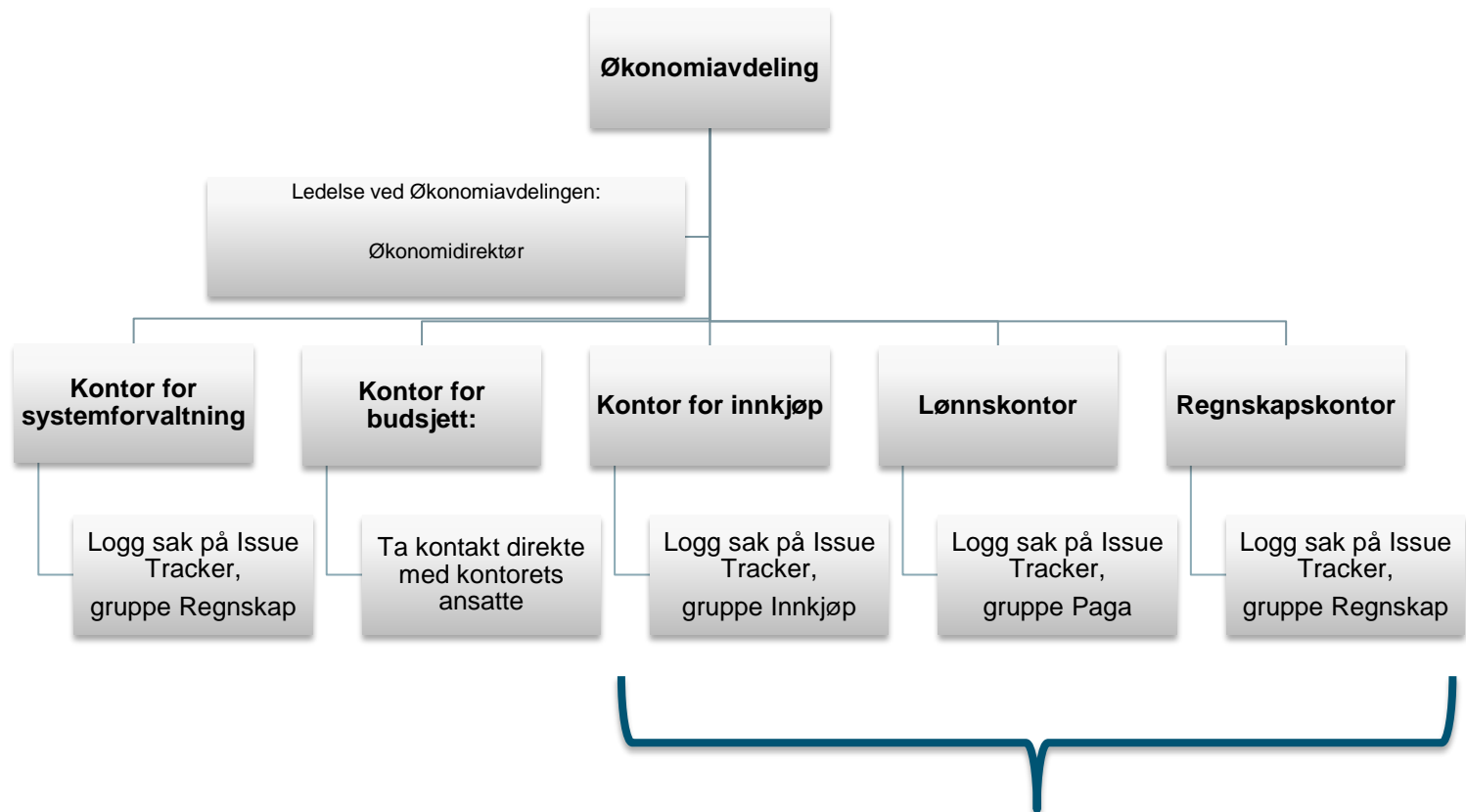
UNIVERSITETET I BERGEN

Organisasjonskart for Universitetet i Bergen



For mer informasjon kan du se: <http://www.uib.no/om/organisasjonskart>

Struktur av økonomiavdelingen



Hvis du har spørsmål



Viktig for deg:
- som økonomikonsulent tar du ofte kontakt med disse enhetene

For mer informasjon kan du se: <http://www.uib.no/oka>

Viktig for deg som er ny

Lønnskantoret:

- Lønn (månedlig, timelønn, honorar)
- Personalportalen (PAGA)
- Reiser (PAGA, reiseregninger på papir)
 - nyttige linker: reise [innenlands](#), [utenlands](#)




Nyttig informasjon finner du [her](#)

Regnskap- PA og GL

- Budsjettering
- Prosjektadministrasjon (BOA-gruppen)
- Behandling av inngående faktura
- Fakturering
- Refusjoner

Innkjøp

Viktig å huske (klikk på pilen)

- Bruk BasWare PM for å bestille 
- Når du bestiller – sjekk i hvilke områder UiB har avtaler 
- For kjøp over 100 000 NOK kontakt Kontor for innkjøp 

For mer info sjekk [Innkjøpsportalen](#)

Spørsmål? ISSUE TRACKER!

- Til å få raskere svar velg problemtype:

emmekatalog Unix: smb://gol.uib.no/kko089 - Windows: \\eir.uib.no\home4\kko089

s.uib.no
2 mai 2015 13:12:02
17 innloggede

lovedsiden
Driftsmeldinger
rupper
Mine innmeldte saker
fald inn en sak til:

IT-avdelingen
- BRITA
- Programinstallasjon
- Telefoni

Fagnær/lokal IT
- Biomed
- Fysikk og tekn
- GEI/BCCR
- Informatikk
- Odontologi, IT-avd

PAGA

Tema:

Sak:

Maskinnavn: Navnet på klientmaskinen (f.eks Avd099099)

Klienttype: (Klienttype) ▾

Mobiltelefon: 82671 Eller et annet telefonnummer

Problemtype: (Velg problemtype) ▾ ←

Legg ved fil(er): Max 8 MB

emmekatalog Unix: smb://gol.uib.no/kko089 - Windows: \\eir.uib.no\home4\kko089

s.uib.no
2 mai 2015 13:12:02
17 innloggede

lovedsiden
Driftsmeldinger
rupper
Mine innmeldte saker
fald inn en sak til:

IT-avdelingen
- BRITA
- Programinstallasjon
- Telefoni

Fagnær/lokal IT
- Biomed
- Fysikk og tekn
- GEI/BCCR
- Informatikk
- Odontologi, IT-avd
- Røkkansenteret
- Uni Research - MVA
- Uni Research - PA
- Universitetsbiblioteket

Andre
Adobe Connect

PAGA

Tema:

Sak:

Maskinnavn: Navnet på klientmaskinen (f.eks Avd099099)

Klienttype: (Klienttype) ▾

Mobiltelefon: 82671 Eller et annet telefonnummer

Problemtype: **Velg problemtype**
Brukerstøtte Personalportalen
Generelle henvendelser
Månedslønn
Omposering lønn/reise
Periodisering lønn/reise
Påloggingsproblemer Personalportalen
Refusjon foreldrepenger
Refusjon sykepenger
Søknad godkjenner rolle i Sebra
Søknad om rolle i Personalportalen
Timelønn, honorar og reiseoppgjør ←

Legg ved fil(er): Max 8 MB

Det er viktig at du melder deg på de interne kursene

- Grunnkurs i økonomiforvaltningen
- BTB- fra Behov til betaling
- Prosjektadministrasjon BOA
- PA-prosjektmodul
- Budsjettering
- Discover Plus-rapportering
- Økonomioppfølging
- IP fakturabehandlingsystem
- MVA – håndtering

Oversikt over alle kurs (og kursdokumentasjon) 

Forskningsadministrativ avdeling (FA)

– en viktig partner i vår arbeidsdag

- Kontrakter eksterne prosjekter

Vi kan dele instituttene i to grupper

1. De som har en forsknings koordinator
 - ❖ søknader blir sjekket av forskningskoordinator og økonom på instituttet, parafert av administrasjonssjef og sendt til signering til FA
2. De som har **ikke** en forsknings koordinator
 - ❖ søknader må sjekkes av økonom, paraferes av administrasjonssjef og sendes til FA for vurdering om de er juridisk korrekt og for signering

Mentorordning

Hvorfor får du en mentor?

- Han eller hun gir deg veiledning og hjelper hvis du har spørsmål eller problemer
- Han eller hun er en ressursperson for deg som er ny

Lykke til !!!

